

# ΔΗΜΟΣ ΝΕΑΠΟΛΗΣ-ΣΥΚΕΩΝ

## Διεύθυνση Κοινωνικής Πολιτικής



Με πωξίδα  
τη  
**συμπράσταση**  
και την  
**αλληλεγγύη**

## Οδηγός Ψυχοκοινωνικών Υπηρεσιών



# Ψυχοκοινωνικές υπηρεσίες

## Δήμου Νεάπολης - Συκεών



### ΣΥΜΒΟΥΛΕΥΤΙΚΟΙ ΣΤΑΘΜΟΙ

- Συμβουλευτικός Σταθμός Συκεών
- Συμβουλευτικός Σταθμός Νεάπολης
- Συμβουλευτικός Σταθμός Πεύκων
- Συμβουλευτικός Σταθμός Αγίου Παύλου

### ΚΟΙΝΩΝΙΚΕΣ ΔΟΜΕΣ ΑΝΤΙΜΕΤΩΠΙΣΗΣ ΤΗΣ ΦΤΩΧΕΙΑΣ

- Κοινωνικό Παντοπωλείο
- Κοινωνικό Φαρμακείο
- Κοινωνικό Εστιατόριο-Συσσίτιο
- Δημοτικός Λαχανόκηπος
- Τράπεζα Χρόνου
- Γραφείο Διαμεσολάβησης

### ΚΕΝΤΡΑ ΑΝΟΙΧΤΗΣ ΠΡΟΣΤΑΣΙΑΣ ΗΛΙΚΙΩΜΕΝΩΝ / ΠΡΟΓΡΑΜΜΑ «ΒΟΗΘΕΙΑ ΣΤΟ ΣΠΙΤΙ»

- Α΄ Κ.Α.Π.Η. Συκεών και «Βοήθεια στο Σπίτι»
- Β΄ Κ.Α.Π.Η. Συκεών και «Βοήθεια στο Σπίτι»
- Γ΄ Κ.Α.Π.Η. Συκεών-Πνευματικό Δημοτικό Κέντρο και «Βοήθεια στο Σπίτι»
- Α΄ Κ.Α.Π.Η. Νεάπολης και «Βοήθεια στο Σπίτι»
- Β΄ Κ.Α.Π.Η. Νεάπολης και «Βοήθεια στο Σπίτι»
- Κ.Α.Π.Η. Πεύκων και «Βοήθεια στο Σπίτι»
- Α΄ Κ.Α.Π.Η. Αγίου Παύλου και «Βοήθεια στο Σπίτι»
- Β΄ Κ.Α.Π.Η. Αγίου Παύλου-Ευαγγελίστριας και «Βοήθεια στο Σπίτι»
- Γ΄ Κ.Α.Π.Η. Αγίου Παύλου και «Βοήθεια στο Σπίτι»

### ΚΕΝΤΡΑ ΗΜΕΡΗΣΙΑΣ ΦΡΟΝΤΙΔΑΣ ΗΛΙΚΙΩΜΕΝΩΝ

- Κ.Η.Φ.Η. Συκεών
- Κ.Η.Φ.Η. - Πνευματικό Δημοτικό Κέντρο - Κ.Α.Π.Η. Συκεών
- Κ.Η.Φ.Η. Νεάπολης

### ΔΗΜΟΤΙΚΑ ΙΑΤΡΕΙΑ

- Δημοτικό Ιατρείο Συκεών
- Δημοτικό Ιατρείο Νεάπολης

### ΥΠΗΡΕΣΙΕΣ ΓΙΑ ΑΤΟΜΑ ΜΕ ΑΝΑΠΗΡΙΑ

- Κέντρο Δημιουργικής Απασχόλησης για άτομα με αναπηρία Συκεών
- Κέντρο Δημιουργικής Απασχόλησης για άτομα με αναπηρία Νεάπολης
- Διαμερίσματα Υποστηριζόμενης Αυτόνομης Διαβίωσης για ΑμεΑ

### ΣΧΟΛΕΙΟ ΕΛΛΗΝΙΚΗΣ ΓΛΩΣΣΑΣ

### ΙΑΤΡΟΠΑΙΔΑΓΩΓΙΚΗ ΜΟΝΑΔΑ

### ΓΡΑΦΕΙΟ ΕΝΗΜΕΡΩΣΗΣ ΚΑΤΑΝΑΛΩΤΩΝ

### ΠΥΞΙΔΑ: ΚΕΝΤΡΟ ΠΡΟΛΗΨΗΣ ΤΗΣ ΕΞΑΡΤΗΣΗΣ ΑΠΟ ΝΑΡΚΩΤΙΚΑ ΚΑΙ ΠΡΟΑΓΩΓΗΣ ΤΗΣ ΨΥΧΟΚΟΙΝΩΝΙΚΗΣ ΥΓΕΙΑΣ

### ΕΡΓΑΝΗ: ΚΕΝΤΡΟ ΣΤΗΡΙΞΗΣ ΤΗΣ ΑΠΑΣΧΟΛΗΣΗΣ & ΤΗΣ ΕΠΙΧΕΙΡΗΜΑΤΙΚΟΤΗΤΑΣ ΤΩΝ ΓΥΝΑΙΚΩΝ



## Συμβουλευτικοί Σταθμοί

### Συμβουλευτικός Σταθμός Συκεών

**Διεύθυνση:** Στρ. Σαράφη 1 (δημαρχείο, ισόγειο), Τ.Κ. 56625

**Τηλέφωνο:** 2313 313151

**Fax:** 2310 679152

**E-mail:** symbouleutikos.sykies@n3.syzefxis.gov.gr

**Ώρες λειτουργίας:** 8π.μ.-9μ.μ.

### Συμβουλευτικός Σταθμός Νεάπολης

**Διεύθυνση:** Επ. Βενιζέλιου 125 (δημοτικό κατάστημα Νεάπολης, 2ος όρ.), Τ.Κ. 56728

**Τηλέφωνο:** 2313 329525

**Fax:** 2310 615034

**E-mail:** symbouleutikos.neapoli@n3.syzefxis.gov.gr

**Ώρες λειτουργίας:** 8π.μ.-9μ.μ.

### Συμβουλευτικός Σταθμός Πεύκων

**Διεύθυνση:** Ειρήνης 19 (δημοτικό κατάστημα Πεύκων, ισόγειο), Τ.Κ. 57010

**Τηλέφωνο:** 2313 502226

**Fax:** 2313 502233

**E-mail:** symbouleutikos.pefkon@gmail.com

**Ώρες λειτουργίας:** 8π.μ.-9μ.μ.

### Συμβουλευτικός Σταθμός Αγίου Παύλου

**Διεύθυνση:** Ηπείρου 9-11 (δημοτικό κατάστημα Αγίου Παύλου), Τ.Κ. 54438

**Τηλέφωνο:** 2313 300206

**Fax:** 2313 300220

**E-mail:** symbouleutikos.ag.paul@gmail.com

**Ώρες λειτουργίας:** 8π.μ.-9μ.μ.

Οι **Συμβουλευτικοί Σταθμοί** λειτουργούν από τη Διεύθυνση Κοινωνικής Πολιτικής του δήμου Νεάπολης-Συκεών και **απευθύνονται σε** δημότες και κατοίκους.

#### Παρεχόμενες υπηρεσίες:

- Εύρεση εργασίας
- Κοινωνική στήριξη
- Ψυχολογική στήριξη
- Νομική πληροφόρηση
- Γραφείο Ενημέρωσης του Καταναλωτή
- Δράσεις για ευπαθείς κοινωνικά ομάδες
- Δημοτική Τράπεζα Αίματος, Δίκτυο Δοτών Αιμοπεταλίων, Ενημέρωση για Δωρεά Οργάνων Σώματος και Βλαστοκυττάρων
- Παιδική προστασία
- Στέγαση και επανένταξη

# Κοινωνικές Δομές

## Αντιμετώπισης της Φτώχειας



### Κοινωνικό Παντοπωλείο

**Διεύθυνση:** Αγίου Στεφάνου 26, Νεάπολη, Τ.Κ. 56727

**Τηλέφωνο:** 2310 514706

**Fax:** 2310 514706

**E-mail:** koinonikorantopwlio@ergani.gr

**Ώρες λειτουργίας:** 9π.μ.-5μ.μ.

**Παρεχόμενες υπηρεσίες:** Καθημερινή προσφορά τροφίμων και ειδών πρώτης ανάγκης.

### Κοινωνικό Φαρμακείο

**Διεύθυνση:** Αγίου Στεφάνου 26, Νεάπολη, Τ.Κ. 56727

**Τηλέφωνο:** 2310 514706

**Fax:** 2310 514706

**E-mail:** koinfarmdns@yahoo.gr

**Ώρες λειτουργίας:** 9π.μ.-5μ.μ.

**Παρεχόμενες υπηρεσίες:** Καθημερινή δωρεάν προσφορά φαρμάκων.

### Κοινωνικό Εστιατόριο-Συσσίτιο

**Διεύθυνση:** Ιερός Ναός Αγίων Θεοδώρων και Αγίας Αναστασίας Φαρμακολύτριας, οδός Καυκάσου, Συκιές, Τ.Κ. 56625

**Τηλέφωνο:** 2310 621166

**Fax:** 2310 621648

**E-mail:** ergani@ergani.gr

**Ώρες λειτουργίας:** 1μ.μ.-3μ.μ.

**Παρεχόμενες υπηρεσίες:** Καθημερινή προσφορά γεύματος.

### Δημοτικός Λαχανόκηπος

**Διευθύνσεις:** Δημοτική Ενότητα Συκεών (οδός Βίτσι, κοντά στο Δημοτικό Κοιμητήριο Συκεών), Δημοτική Ενότητα Νεάπολης (Πεωφόρος Ανδ. Παπανδρέου, πριν την έξοδο προς την Περιφερειακή Οδό Θεσσαλονίκης), Δημοτική Ενότητα Πεύκων (οδός Ειρήνης, δίπλα στο δημοτικό κατάστημα Πεύκων)

**Τηλέφωνο:** 2310 621166

**Fax:** 2310 621648

**E-mail:** ergani@ergani.gr

**Ώρες λειτουργίας:** Ισχύει θερινό και χειμερινό ωράριο

**Παρεχόμενες υπηρεσίες:** Παραχώρηση κηπαρίων 50τ.μ. προς εκμετάλλευση για ένα έτος για την καλλιέργεια λαχανικών με βιολογικές μεθόδους, με παροχή δωρεάν άρδευσης, εργαλείων, σπόρων και φυτών, καθώς και καθοδήγηση από γεωπόνους.



### Τράπεζα Χρόνου ([www.koinonioxronou.gr](http://www.koinonioxronou.gr))

**Διεύθυνση:** Καραβαγγέλη 1 και Δαβάκη (Κέντρο Εργάνη), Συκιές, Τ.Κ. 56625

**Τηλέφωνο:** 2310 621166

**Fax:** 2310 621648

**E-mail:** trapezaxronou@ergani.gr

**Ώρες λειτουργίας:** 9π.μ.-5μ.μ.

**Παρεχόμενες υπηρεσίες:** Μέσω της ιστοσελίδας της Τράπεζας Χρόνου οι πολίτες μπορούν να προσφέρουν και να ανταλλάξουν υπηρεσίες σε ωριαίες συναλλαγές χωρίς χρήματα. Επίσης, παρέχεται στους ωφεληούμενους ψυχοκοινωνική ενδυνάμωση και υποστήριξη από κοινωνικό λειτουργό.

### Γραφείο Διαμεσολάβησης

**Διεύθυνση:** Καραβαγγέλη 1 και Δαβάκη (Κέντρο Εργάνη), Συκιές, Τ.Κ. 56625

**Τηλέφωνο:** 2310 621166

**Fax:** 2310 621648

**E-mail:** ergani@ergani.gr

**Τηλέφωνο:** 2310 621166

**Παρεχόμενες υπηρεσίες:** Εξασφάλιση της πρόσβασης κάθε ενδιαφερόμενου στην ευρύτερη πληροφόρηση και παροχή υπηρεσιών διευκόλυνσης ώστε να προωθηθεί στην κοινωνική δομή που ανταποκρίνεται καλύτερα στις δικές του ατομικές και οικογενειακές ανάγκες.

Οι **Κοινωνικές Δομές Αντιμετώπισης της Φτώχειας** υλοποιούνται από το δήμο Νεάπολης-Συκεών και το Κέντρο Στήριξης της Απασχόλησης και της Επιχειρηματικότητας των Γυναικών «Εργάνη».

#### **Απευθύνονται σε δημότες και κατοίκους:**

- Ανασφάλιστους με πολύ χαμηλό ετήσιο εισόδημα
- Άτομα που διαθέτουν βιβλιάριο απορίας
- Μακροχρόνια άνεργους άνω των 45 ετών
- Μέλη οικογενειών που πλήττονται από πολλαπλή ανεργία
- Άνεργους μονογονείς
- Άνεργους-μέλη πολύτεκνων οικογενειών
- Άνεργους-μέλη οικογενειών που υποστηρίζουν αναπήρους ή χρόνια ασθενείς
- Άτομα με πολύ χαμηλό εισόδημα

# Κέντρα Ανοικτής Προστασίας Ηλικιωμένων



## **Α΄ Κ.Α.Π.Η. Συκεών και «Βοήθεια στο Σπίτι»**

Διεύθυνση: Καυκάσου 66, Συκιές, Τ.Κ. 56625  
Τηλέφωνο: 2310 620730, 620734, 2310 628486  
Fax: 2310 639636  
E-mail: npdd.nearoli-sykies@n3.syzefxis.gov.gr  
Ώρες λειτουργίας: 8π.μ.-8μ.μ.

## **Β΄ Κ.Α.Π.Η. Συκεών και «Βοήθεια στο Σπίτι»**

Διεύθυνση: Τσαρουχά & Μουστακλή, Συκιές, Τ.Κ. 56626  
Τηλέφωνο: 2310 639646, 2310 639619  
Fax: 2310 626645  
E-mail: npdd.nearoli-sykies@n3.syzefxis.gov.gr  
Ώρες λειτουργίας: 8π.μ.-8μ.μ.

## **Γ΄ Κ.Α.Π.Η. Συκεών- Πνευματικό Δημοτικό Κέντρο και «Βοήθεια στο Σπίτι»**

Διεύθυνση: Μεσσηλογγίου 54 και Περγάμου 2 γωνία, Συκιές, Τ.Κ. 56626  
Τηλέφωνο: 2310 622644, 639639  
Fax: 2310 211344, 2310 672232  
E-mail: npdd.nearoli-sykies@n3.syzefxis.gov.gr  
Ώρες λειτουργίας: 8π.μ.-8μ.μ.

## **Α΄ Κ.Α.Π.Η. Νεάπολης και «Βοήθεια στο Σπίτι»**

Διεύθυνση: Κουντουριώτη 29, Νεάπολη, Τ.Κ. 56728  
Τηλέφωνο: 2310 614195  
Fax: 2310 611906  
E-mail: npdd.nearoli-sykies@n3.syzefxis.gov.gr  
Ώρες λειτουργίας: 8π.μ.-8μ.μ.

## **Β΄ Κ.Α.Π.Η. Νεάπολης και «Βοήθεια στο Σπίτι»**

Διεύθυνση: Διομήδου Κομνηνού 3 & Λαγκαδά, Νεάπολη, Τ.Κ. 56727  
Τηλέφωνο: 2310 510440, 2310 550470, 2310 551252  
Fax: 2310 510440  
E-mail: npdd.nearoli-sykies@n3.syzefxis.gov.gr  
Ώρες λειτουργίας: 8π.μ.-8μ.μ.

## **Κ.Α.Π.Η. Πεύκων και «Βοήθεια στο Σπίτι»**

Διεύθυνση: Ειρήνης 19 (δημοτικό κατάστημα Πεύκων), Πεύκα, Τ.Κ. 57010  
Τηλέφωνο: 2313 502206, 2313 502219  
Fax: 2313 502206  
E-mail: npdd.nearoli-sykies@n3.syzefxis.gov.gr  
Ώρες λειτουργίας: 8π.μ.-8μ.μ.

### **Α΄ Κ.Α.Π.Η. Αγίου Παύλου και «Βοήθεια στο Σπίτι»**

**Διεύθυνση:** Κωνσταντίνου Κανάρη 8, Άγιος Παύλος, Τ.Κ. 55438

**Τηλέφωνο:** 2310 248410

**Fax:** 2310 200433

**E-mail:** npdd.neapoli-sykies@n3.syzefxis.gov.gr

**Ώρες λειτουργίας:** 8π.μ.-8μ.μ.

### **Β΄ Κ.Α.Π.Η. Αγίου Παύλου-Ευαγγελίστριας και «Βοήθεια στο Σπίτι»**

**Διεύθυνση Κοινωνικής Υπηρεσίας-Ιατρείων:** Καλής Ελπίδος 54, Άγιος Παύλος, Τ.Κ. 54636 (Διεύθυνση κυλικείου: Πανεπιστημίου 2, Άγιος Παύλος, 2310 248961)

**Τηλέφωνο:** 2310 207953, 2310 216649

**Fax:** 2310 207953

**E-mail:** npdd.neapoli-sykies@n3.syzefxis.gov.gr

**Ώρες λειτουργίας:** 8π.μ.-8μ.μ.

### **Γ΄ Κ.Α.Π.Η. Αγίου Παύλου και «Βοήθεια στο Σπίτι»**

**Διεύθυνση:** Αγίου Παύλου 1 (Λεωφόρος Όχι 2), Άγιος Παύλος, Τ.Κ. 55438

**Τηλέφωνο:** 2310 206171, 2310 206177

**Fax:** 2310 206177

**E-mail:** npdd.neapoli-sykies@n3.syzefxis.gov.gr

**Ώρες λειτουργίας:** 8π.μ.-8μ.μ.

Τα Κ.Α.Π.Η. και το “Βοήθεια στο Σπίτι” λειτουργούν από το Δημοτικό Κέντρο Κοινωνικής Προστασίας και Αλληλεγγύης και την Κοινοφελή Επιχείρηση Υπηρεσιών του δήμου Νεάπολης-Συκεών, και **απευθύνονται σε** δημότες και κατοίκους άνω των 58 ετών και σε άτομα με αναπηρία.

#### **Παρεχόμενες υπηρεσίες:**

- Ιατρική παρακολούθηση
- Νοσηλευτική φροντίδα και κατ’ οίκον ενεσσοθεραπεία
- Αιμοληψία
- Περίθαψη και φυσιοθεραπείες κατ’ οίκον σε κληνίηρες ασθενείς
- Ψυχολογική και συμβουλευτική στήριξη
- Ιατρικές μετρήσεις (οστεοπόρωσης, χοηπστερίνης)
- Φιλοξενία
- Κοινωνικοποίηση των ηλικιωμένων
- Καθημερινή διανομή συσσιτίου σε άπορους
- Ψυχαγωγία

Μέσω του προγράμματος «Βοήθεια στο σπίτι» παρέχεται κατ’ οίκον νοσηλευτική, ιατρική φροντίδα και υποστήριξη σε θέματα καθημερινής διαβίωσης.

# Κέντρα Ημερήσιας Φροντίδας Ηλικιωμένων

## Κ.Η.Φ.Η. Συκεών

Διεύθυνση: Βυζαντίου 1, Συκιές, Τ.Κ. 56626

Τηλέφωνο: 2310 207177

Fax: 2310 207177

E-mail: akifisykeon@gmail.com

Ώρες λειτουργίας: 7.30π.μ.-3.30μ.μ.

## Κ.Η.Φ.Η. - Πνευματικό Δημοτικό Κέντρο - Κ.Α.Π.Η. Συκεών

Διεύθυνση: Περγάμου 2 & Μεσολογγίου, Συκιές, Τ.Κ. 56626

Τηλέφωνο: 2310 968960

Fax: 2310 968960

Ώρες λειτουργίας: 8π.μ.-4μ.μ.

## Κ.Η.Φ.Η. Νεάπολης

Διεύθυνση: Ζάκκα 37, Νεάπολη, Τ.Κ. 56727

Τηλέφωνο: 2310 566537

Ώρες λειτουργίας: 8π.μ.-4μ.μ.



Τα **Κ.Η.Φ.Η.** λειτουργούν από την Κοινωνική Επιχείρηση Υπηρεσιών του δήμου Νεάπολης-Συκεών και **απευθύνονται σε** δημότες και κατοίκους-ηλικιωμένα άτομα που δεν μπορούν να αυτοεξυπηρετηθούν (λόγω κινητικών δυσκολιών, άνοιας, κ.λπ.) και χρειάζονται καθημερινή φροντίδα.

### **Παρεχόμενες υπηρεσίες:**

- Μετακίνηση από την οικία στο χώρο του Κέντρου
- Πρόγευμα και γεύμα
- Ιατρική παρακολούθηση
- Νοσηλευτική φροντίδα
- Κοινωνική στήριξη και οικογενειακή συμβουλευτική
- Κοινωνικοποίηση και αναψυχή
- Δημιουργικές δραστηριότητες
- Ασκήσεις γυμναστικής και φυσικοθεραπεία
- Εκπαίδευση και βοήθεια σε θέματα ατομικής φροντίδας
- Υποστήριξη και βοήθεια σε όλα τα επίπεδα προς την οικογένεια που φροντίζει τα ηλικιωμένα άτομα





## Δημοτικά Ιατρεία

### Δημοτικό Ιατρείο Συκεών

**Διεύθυνση:** Καυκάσου 64, Συκιές, Τ.Κ. 56625

**Τηλέφωνο:** 2310 620734

**Fax:** 2310 639636

**E-mail:** d.iatreio.sykeon@n3.syzefxis.gov.gr

**Ώρες λειτουργίας:** 8π.μ.-8μ.μ.

### Δημοτικό Ιατρείο Νεάπολης

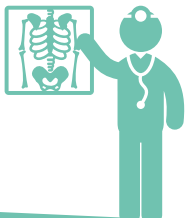
**Διεύθυνση:** Δ. Κομνηνού 3, 2310 510440, Τ.Κ. 56727

**Τηλέφωνο:** 2310 510440

**Fax:** 2310 510440

**E-mail:** d.iatreio.neapolis@n3.syzefxis.gov.gr

**Ώρες λειτουργίας:** 8π.μ.-8μ.μ.



Τα **Δημοτικά Ιατρεία** λειτουργούν από το Δημοτικό Κέντρο Κοινωνικής Προστασίας και Αλληλεγγύης Δήμου Νεάπολης-Συκεών και **απευθύνονται σε** άνεργους και ανασφάλιστους δημότες και κατοίκους και τα μέλη των οικογενειών τους, μέλη των Κ.Α.Π.Η. και ωφελούμενους του «Βοήθεια στο Σπίτι»

#### Παρεχόμενες υπηρεσίες:

#### Δωρεάν ιατρικές εξετάσεις από:

- Παθολόγους
- Γενικούς γιατρούς
- Καρδιολόγους
- Ουρολόγους
- Ορθοπαιδικούς
- Νευρολόγους
- Ψυχιάτρους
- Οφθαλμιάτρους
- Γυναικολόγους
- Παιδιάτρους
- Ενδοκρινολόγους
- Πνευμονολόγους

# Υπηρεσίες για Άτομα με Αναπηρία

## Κέντρο Δημιουργικής Απασχόλησης για άτομα με αναπηρία Συκεών (ΚΔΑΠ ΜΕΑ)

(fb: Κδαπ Μεα Συκεών)

**Διεύθυνση:** Νικοηάου Παρασκευά 43, Συκιές, Τ.Κ. 56625

**Τηλέφωνο:** 2310 622441

**Fax:** 2310 618829

**E-mail:** kdapmea\_sukewn@yahoo.gr

**Ώρες λειτουργίας:** 8π.μ.-8μ.μ.



## Κέντρο Δημιουργικής Απασχόλησης για άτομα με αναπηρία Νεάπολης (ΚΔΑΠ ΜΕΑ)

(fb: Κδαπ Μεα Νεάπολης)

**Διεύθυνση:** Ανδρέου Δημητρίου 6-8, Νεάπολη, Τ.Κ. 56727

**Τηλέφωνο:** 2310 538189

**Fax:** 2310 538189

**E-mail:** kdapmeaneapolis@hotmail.gr

**Ώρες λειτουργίας:** 8π.μ.-8μ.μ.



### **Παρεχόμενες υπηρεσίες:**

Επαγγελματική κατάρτιση στις μονάδες Πλυντήριο-Σιδερωτήριο και Εργαστήρι Ανακύκλωσης Χαρτιού και Χειροτεχνικών Κατασκευών, δημιουργική απασχόληση, παιδοψυχιατρική φροντίδα, ψυχολογική στήριξη, ψυχοεκπαιδευτική υποστήριξη των οικογενειών, ειδική αγωγή, πρόγραμμα φυσιοθεραπείας και λογοθεραπείας, μουσικοθεραπεία, αθλητισμός, εκδρομές και εκπαίδευση στη θάλασσα, κοινωνική ένταξη και πολιτιστικές έξοδοι, δραστηριότητες για την ευαισθητοποίηση της τοπικής κοινότητας.

### **Παρεχόμενες υπηρεσίες:**

Δημιουργική απασχόληση, παιδοψυχιατρική φροντίδα, ψυχολογική στήριξη, ψυχοεκπαιδευτική υποστήριξη των οικογενειών, ειδική αγωγή, πρόγραμμα φυσιοθεραπείας και λογοθεραπείας, μουσικοθεραπεία, αθλητισμός, εκδρομές και εκπαίδευση στη θάλασσα, κοινωνική ένταξη και πολιτιστικές έξοδοι, δραστηριότητες για την ευαισθητοποίηση της τοπικής κοινότητας.

**Διαμέρισμα Υποστηριζόμενης Αυτόνομης Διαβίωσης  
για Άτομα με Αναπηρία**

**Διεύθυνση:** Γ. Γεννηματά 28, Συκιές, Τ.Κ. 56625

**Τηλέφωνο:** 2310 626383

**Fax:** 2310 618829

**E-mail:** kdapmea\_sukewn@yahoo.gr

**Ώρες λειτουργίας:** εβδομαδιαία, 24ωρη λειτουργία

αφορά κορίτσια ♀

**Διαμέρισμα Υποστηριζόμενης Αυτόνομης Διαβίωσης  
για Άτομα με Αναπηρία**

**Διεύθυνση:** Ιπποκράτους 2, Συκιές, Τ.Κ. 56625

**Τηλέφωνο:** 2310 625362

**Fax:** 2310 618829

**E-mail:** kdapmea\_sukewn@yahoo.gr

**Ώρες λειτουργίας:** εβδομαδιαία, 24ωρη λειτουργία

αφορά αγόρια ♂

**Παρεχόμενες υπηρεσίες και στα δύο διαμερίσματα:**

Εκπαίδευση στην αυτόνομη διαβίωση από εκπαιδευτές και παιδαγωγούς ειδικής αγωγής και κοινωνική λειτουργό.

“

Οι **δομές για τα άτομα με αναπηρία** λειτουργούν από την Κοινωφελή Επιχείρηση Υπηρεσιών Νεάπολης-Συκεών και **απευθύνονται** σε δημότες και κατοίκους-παιδιά, έφηβους και ενήλικες με νοτική υστέρηση, κινητική αναπηρία και άλλες χρόνιες παθήσεις.

“



# Σχολείο Εκμάθησης Ελληνικής Γλώσσας σε Μετανάστες



(fb: Σχολείο Ελληνικής Γλώσσας Δήμου Νεάπολης-Συκεών)

**Διεύθυνση:** Τμήματα λειτουργούν στη Δημοτική Ενότητα Συκεών (2<sup>ο</sup> Δημοτικό Σχολείο) και τη Δημοτική Ενότητα Νεάπολης (Συμβουλευτικός Σταθμός Νεάπολης)

**Τηλέφωνο:** 2313 313151

**Fax:** 2310 679152

**E-mail:** symbouleutikos.sykies@n3.syzefxis.gov.gr

**Ώρες λειτουργίας:** Σχολείο: απογευματινές ώρες, επικοινωνία: 8π.μ.-9μ.μ.

**Φορέας:** Διεύθυνση Κοινωνικής Πολιτικής δήμου Νεάπολης-Συκεών, Κοινωφελής Επιχείρηση Υπηρεσιών Νεάπολης-Συκεών, Παιδαγωγικό Τμήμα Δημοτικής Εκπαίδευσης Α.Π.Θ.

**Απευθύνεται σε:** Κατοίκους αλλοδαπούς-αρχάριους και προχωρημένους γνώστες της ελληνικής γλώσσας

**Παρεχόμενες υπηρεσίες:** Λειτουργία τμημάτων εκμάθησης της ελληνικής γλώσσας σε ενήλικους αλλοδαπούς από εξειδικευμένους φιλόλογους με κύρια προοπτική τη συμμετοχή στις κρατικές εξετάσεις για τη λήψη της σχετικής πιστοποίησης ελληνομάθειας από το Κέντρο Ελληνικής Γλώσσας ή τη Γενική Γραμματεία Δια Βίου Μάθησης.



## Ιατροπαιδαγωγική Μονάδα



**Διεύθυνση:** Εφ. Βενιζέλου 125, Νεάπολη (δημοτικό κατάστημα, 2ος όρ.), Τ.Κ. 56728

**Τηλέφωνο:** 2313 329534, 2313 329526

**Fax:** 2310 615034

**E-mail:** iatromon.neapoli-sykies@n3.syzefxis.gov.gr

**Ώρες λειτουργίας:** 8π.μ.-9μ.μ.

**Φορέας:** Διεύθυνση Κοινωνικής Πολιτικής, Κοινωφελής Επιχείρηση Υπηρεσιών, Δημοτικό Κέντρο Κοινωνικής Προστασίας και Αλληλεγγύης Νεάπολης-Συκεών

**Απευθύνεται σε:** Παιδιά που συμμετέχουν στους δημοτικούς παιδικούς σταθμούς του δήμου Νεάπολης-Συκεών

**Παρεχόμενες υπηρεσίες:** Έγκαιρη ανίχνευση και αντιμετώπιση αναπτυξιακών προβλημάτων, λογοθεραπεία, εργοθεραπεία, συμβουλευτική γονέων.

# Γραφείο Ενημέρωσης Καταναλωτών

**Διεύθυνση:** Στρ. Σαράφη 1 (Συμβουλευτικός Σταθμός Συκεών, δημαρχείο, ισόγειο),  
Συκιές, Τ.Κ. 56625

**Τηλέφωνο:** 2313 313117

**Fax:** 2310 679152

**E-mail:** [symbouleutikos.sykies@n3.syzefxis.gov.gr](mailto:symbouleutikos.sykies@n3.syzefxis.gov.gr)

**Ώρες λειτουργίας:** 8π.μ.-9μ.μ.

**Φορέας:** Διεύθυνση Κοινωνικής Πολιτικής δήμου Νεάπολης-Συκεών

**Απευθύνεται σε:** Δημότες και κατοίκους

**Παρεχόμενες υπηρεσίες:** συμβουλευτική στήριξη σε προβλήματα που αντιμετωπίζει το καταναλωτικό κοινό, διερεύνηση καταγγελιών πολιτών, διευθέτηση διαδικασιών που αφορούν καταναλωτικά ζητήματα, διοργάνωση του «Κινήματος χωρίς Μεσάζοντες».



## ΠΥΞΙΔΑ

**Κέντρο Πρόληψης της Εξάρτησης από ναρκωτικά και Προαγωγής της Ψυχοκοινωνικής Υγείας ([www.pyxida.org.gr](http://www.pyxida.org.gr))**

**Διεύθυνση:** Επταπυργίου 151, Συκιές, Τ.Κ. 56626

**Τηλέφωνο:** 2310 202015, 2310 204453

**Fax:** 2310 204453

**E-mail:** [info@pyxida.org.gr](mailto:info@pyxida.org.gr)

**Ώρες λειτουργίας:** 8π.μ.-4μ.μ.

**Φορέας:** Ι.Μ. Νεαπόλεως-Σταυρουπόλεως, Περιφέρεια Κεντρικής Μακεδονίας, Δήμοι Νεάπολης-Συκεών, Βόλβης, Λαγκαδά, Επαγγελματικό Επιμελητήριο Θεσσαλονίκης, Εργατοϋπαλληλικό Κέντρο Θεσσαλονίκης, Κίνηση Πολιτών Χορτιάτη

**Νομική υπόσταση:** Αστική μη κερδοσκοπική εταιρία

**Απευθύνεται σε:** Γενικό πληθυσμό

**Περιοχή ευθύνης:** Δήμοι Νεάπολης-Συκεών, Λαγκαδά, Βόλβης, στρατόπεδα της περιοχής, μέλη των φορέων που συμμετέχουν στην αστική μη κερδοσκοπική εταιρία

**Παρεχόμενες υπηρεσίες:** Διοργάνωση δράσεων πρόληψης και προαγωγής της ψυχοκοινωνικής υγείας, παροχή συμβουλευτικής στήριξης και εκπαίδευσης γονέων, εκπαιδευτικών και παιδιών, διοργάνωση Σχολίων Γονέων, συνεργασία με σχολεία για την αντιμετώπιση προβλημάτων των μαθητών και των οικογενειών τους, υποστήριξη στην εφαρμογή προγραμμάτων αγωγής υγείας σε εκπαιδευτικούς, ενημέρωση μαθητών για την πρόληψη χρήσης ψυχοδραστικών ουσιών και αντιμετώπισης του άγχους και σε άλλα ζητήματα, παροχή ψυχολογικής ομαδικής στήριξης για διακοπή καπνίσματος, ευαισθητοποίηση κοινού με έντυπα, τηλεοπτικά σποτ, δημοσιεύσεις.

## ΕΡΓΑΝΗ

**Κέντρο Στήριξης της Απασχόλησης και της Επιχειρηματικότητας των Γυναικών ([www.ergani.gr](http://www.ergani.gr))**

**Διεύθυνση:** Καραβαγγέλη 1 & Δαβάκη, Συκιές, Τ.Κ. 56625

**Τηλέφωνο:** 2310 621166, 2310 630323

**Fax:** 2310 621648

**E-mail:** [ergani@ergani.gr](mailto:ergani@ergani.gr)

**Ώρες λειτουργίας:** Δευτέρα-Τετάρτη: 9π.μ.-7μ.μ., Τρίτη-Πέμπτη: 9π.μ.-5μ.μ., Παρασκευή: 9π.μ.-3μ.μ.

**Φορέας:** Δήμος Νεάπολης-Συκεών, Πανεπιστήμιο Δυτικής Μακεδονίας, ΑΤΕΙΘ, Σύνδεσμος Εξαγωγέων Βορείου Ελλάδος, Αναπτυξιακή Εταιρία Ανατολικής Θεσσαλονίκης Α.Ε., ΚΕΚ-ΣΕΒΕ, ΣΒΒΕ-ΔΕΘ, Δίκτυο Γυναικών Επιχειρηματιών του Κέντρου Εργάνη

**Νομική υπόσταση:** Αστική μη κερδοσκοπική εταιρία

**Απευθύνεται σε:** Γυναίκες, νέους και μέλη ευπαθών ομάδων

**Περιοχή ευθύνης:** Περιφέρειες Κεντρικής και Δυτικής Μακεδονίας

**Παρεχόμενες υπηρεσίες:** Υποστήριξη στη βελτίωση προσόντων για την υλοποίηση επαγγελματικών-επιχειρηματικών σχεδίων, παροχή υπηρεσιών ενημέρωσης, ατομικής και ομαδικής συμβουλευτικής, επιμόρφωσης και κατάρτισης, ατομική-ομαδική ψυχοκοινωνική στήριξη, νομική πληροφόρηση, προσφορά προγραμμάτων mentoring και Λέσχης Νέων Τεχνολογιών.



**Σίμος Δανιηλίδης**  
Δήμαρχος Νεάπολης-Συκεών

- Μέλος του Δ.Σ. της Κεντρικής Ένωσης Δήμων Ελλάδας
- Αντιπρόεδρος της Περιφερειακής Ένωσης Δήμων Κεντρικής Μακεδονίας
- Αντιπρόεδρος της Επιτροπής Υγείας και Κοινωνικής Πρόνοιας της Κ.Ε.Δ.Ε.

Αγαπητοί φίλοι,

Η άσκηση μιας προοδευτικής και εξειδικευμένης Κοινωνικής Πολιτικής αποτελούσε πάντοτε για τη δημοτική μας αρχή τη **δυνατή ιδέα**, τον **πρωτίστο πολιτικό στόχο** και μια **δέσμευση αρχών** απέναντι στους συμπολίτες μας, οι οποίοι είναι και οι μόνοι που -ως τελικοί αποδέκτες- μπορούν να αξιολογήσουν την προσπάθειά μας.

Ο δικός τους λόγος, η δική τους η εμπειρία και τα δικά τους συμπεράσματα είναι που αποδεικνύουν ότι το **δίκτυο συντονισμένης κοινωνικής φροντίδας** που έχουμε δημιουργήσει στο δήμο Νεάπολης-Συκεών μπορεί να χαρακτηριστεί ως η **μεγαλύτερη τομή** και η **σημαντικότερη μεταρρύθμιση** που έχουμε πετύχει.

Παράλληλα, η καταγεγραμμένη χρησιμότητά του, ως δυναμικού μέσου συστηματικής και ολικής φροντίδας του πολίτη, το έχει κάνει να ξεχωρίζει σε όλη την Ελλάδα, έχοντας ταυτόχρονα εισαγάγει και σε εθνικό επίπεδο μια νέα αντίληψη για τη σχέση της Αυτοδιοίκησης και της Κοινωνικής Πολιτικής.

Χάρη σε αυτό το δίκτυο, που διαρκώς αναπτύσσεται στο πνεύμα της αλληλεγγύης και της πολυεπίπεδης κοινωνικής παρέμβασης, ανταποκρινόμαστε με πλήρη επάρκεια ακόμη και στο ειδικό βάρος των συνεπειών που έχει προκαλέσει η οικονομική κρίση.

Στο δήμο Νεάπολης-Συκεών θεωρούμε υποχρέωσή μας να υλοποιούμε σύγχρονες πολιτικές για την απασχόληση, την προαγωγή της υγείας και την εδραίωση της κοινωνίας της γνώσης. Να εξαλείφουμε τις εστίες που οδηγούν σε κοινωνική ανισότητα, μέσω ειδικών ενεργειών για τις ευπαθείς ομάδες του πληθυσμού και της λειτουργίας δομών και υποδομών πρωτοβάθμιας φροντίδας υγείας.

Θεωρούμε καθήκον μας να αντιμετωπίζουμε τον κάθε συμπολίτη μας ως ξεχωριστό άτομο. Να υλοποιούμε δράσεις που διασφαλίζουν κοινωνικές παροχές σε όλους και καταπολεμούν τη φτώχεια και τον κοινωνικό αποκλεισμό και τους κινδύνους που επιφέρουν.

Ειδικά σήμερα που οι στόχοι της δημοσιονομικής σταθερότητας έχουν μετατοπίσει την προτεραιότητα της κοινωνικής προστασίας, **εμείς συνεχίζουμε διατηρώντας την κοινωνική πολιτική ως αυτόνοπο κανόνα της ζωής στο δήμο μας...**

Στο δήμο μας  
η κοινωνική  
αλληλεγγύη είναι  
κανόνας ζωής

## ΔΗΜΟΣ ΝΕΑΠΟΛΗΣ-ΣΥΚΕΩΝ

### Διεύθυνση Κοινωνικής Πολιτικής

**Αντιδήμαρχος Κοινωνικής Πολιτικής:** Αναστάσιος Τσακίριδης  
**Διεύθυνση:** Στρ. Σαράφη 1  
(Δημαρχείο Νεάπολης-Συκεών), Συκιές, Τ.Κ. 56625  
**Τηλέφωνα:** 2313 313116, 2313 313151  
**Fax:** 2310 679152  
**e-mail:** symbouleutikos.sykies@n3.syzefxis.gov.gr

### Κοινοφειλής Επιχείρηση Υπηρεσιών

**Πρόεδρος:** Δημήτρης Απασιδης  
**Διεύθυνση:** Ελ. Βενιζέλου και Γληνού  
(περιοχή Στρεμπενιώτη), Νεάπολη, Τ.Κ. 56728  
**Τηλέφωνα:** 2313 329540, 2313 329569  
**Fax:** 2310 636003  
**e-mail:** keyns2012@gmail.com

### Δημοτικό Κέντρο Κοινωνικής Προστασίας και Αλληλεγγύης

**Πρόεδρος:** Αριστέιδης Γαλανός  
**Διεύθυνση:** Μεσοπογγίου με Περγάμου, Τ.Κ. 56625  
**Τηλέφωνα:** 2310 639355  
**Fax:** 2310 672232  
**e-mail:** npdd.neapoli-sykies@n3.syzefxis.gov.gr